



1 立ち上がりテスト

片脚または両脚で、決まった高さから立ち上がれるかどうかで、下肢の筋力を測ります。

片脚・両脚 cm

実施方法と結果測定

〈両脚の場合〉

反動をつけずに立ち上がる

※両脚で立ち上がる際に痛みを生じる場合、医療機関に相談しましょう。

10cm 20cm 30cm 40cm

〈片脚の場合〉

立ちあがって3秒間保持

反動をつけずに立ち上がる

ひざは軽く曲げてもOK

片脚
20cm

◀

片脚
30cm

◀

片脚
40cm

▶

両脚
10cm

▶

両脚
20cm

参考:村永信吾:昭和医学会誌 2001;61(3):362-367.

ロコモ度判定方法

ロコモ度1

どちらか一方の片脚で40cmの高さから立ち上がれない

ロコモ度2

両脚で20cmの高さから立ち上がれない

2

2ステップテスト

歩幅を測定することで、下肢の筋力・バランス能力・柔軟性を含め、歩行能力を総合的に評価します。

cm
ツ-
■2ステップ値の算出方法 $2 \text{ 歩幅 (cm)} \div \text{身長 (cm)} = \text{ツ-2ステップ値}$

実施方法と結果測定

ツ-
■2ステップ値の算出方法

$2 \text{ 歩幅 (cm)} \div \text{身長 (cm)} = \text{ツ-2ステップ値}$

ロコモ度判定方法

ロコモ度1

2ステップ値が1.3未満

ロコモ度2

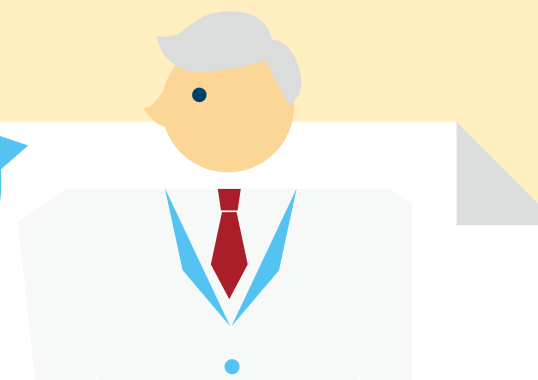
2ステップ値が1.1未満

3

ロコモ25

この1カ月の間に、からだの痛みや日常生活で困難なことはありませんでしたか？
次の25の質問に答えて、あなたのロコモ度をしらべましょう。

あなたの
ロコモ度を
しらべましょう。



■この1か月のからだの痛みなどについてお聞きします。						
Q1	頸・肩・腕・手のどこかに痛み(しびれも含む)がありますか。	痛くない	少し痛い	中程度痛い	かなり痛い	ひどく痛い
Q2	背中・腰・お尻のどこかに痛みがありますか。	痛くない	少し痛い	中程度痛い	かなり痛い	ひどく痛い
Q3	下肢(脚のつけね、太もも、膝、ふくらはぎ、すね、足首、足)のどこかに痛み(しびれも含む)がありますか。	痛くない	少し痛い	中程度痛い	かなり痛い	ひどく痛い
Q4	ふだんの生活でからだを動かすのはどの程度つらいと感じますか。	つらくない	少しつらい	中程度つらい	かなりつらい	ひどくつらい
■この1か月のふだんの生活についてお聞きします。						
Q5	ベッドや寝床から起きたり、横になったりするのどの程度困難ですか。	困難でない	少し困難	中程度困難	かなり困難	ひどく困難
Q6	腰掛けから立ち上がるのどの程度困難ですか。	困難でない	少し困難	中程度困難	かなり困難	ひどく困難
Q7	家の中を歩くのどの程度困難ですか。	困難でない	少し困難	中程度困難	かなり困難	ひどく困難
Q8	シャツを着たり脱いだりするのどの程度困難ですか。	困難でない	少し困難	中程度困難	かなり困難	ひどく困難
Q9	スボンやパンツを着たり脱いだりするのどの程度困難ですか。	困難でない	少し困難	中程度困難	かなり困難	ひどく困難
Q10	トイレで用足しをするのどの程度困難ですか。	困難でない	少し困難	中程度困難	かなり困難	ひどく困難
Q11	お風呂で身体を洗うのどの程度困難ですか。	困難でない	少し困難	中程度困難	かなり困難	ひどく困難
Q12	階段の昇り降りは何の程度困難ですか。	困難でない	少し困難	中程度困難	かなり困難	ひどく困難
Q13	急ぎ足で歩くのどの程度困難ですか。	困難でない	少し困難	中程度困難	かなり困難	ひどく困難
Q14	外に出かけるとき、身だしなみを整えるのどの程度困難ですか。	困難でない	少し困難	中程度困難	かなり困難	ひどく困難
Q15	休まずにどれくらい歩き続けることができますか(もっとも近いものを選んでください)。	2~3km以上	1km程度	300m程度	100m程度	10m程度
Q16	隣・近所に外出するのはどの程度困難ですか。	困難でない	少し困難	中程度困難	かなり困難	ひどく困難
Q17	2kg程度の買い物(1リットルの牛乳パック2個程度)をして持ち帰ることはどの程度困難ですか。	困難でない	少し困難	中程度困難	かなり困難	ひどく困難
Q18	電車やバスを利用して外出するのはどの程度困難ですか。	困難でない	少し困難	中程度困難	かなり困難	ひどく困難
Q19	家の軽い仕事(食事の準備や後始末、簡単なかたづけなど)は、どの程度困難ですか。	困難でない	少し困難	中程度困難	かなり困難	ひどく困難
Q20	家のやや重い仕事(掃除機の使用、ふとんの上げ下ろしなど)は、どの程度困難ですか。	困難でない	少し困難	中程度困難	かなり困難	ひどく困難
Q21	スポーツや踊り(ジョギング、水泳、ゲートボール、ダンスなど)は、どの程度困難ですか。	困難でない	少し困難	中程度困難	かなり困難	ひどく困難

Q22	親しい人や友人とのつき合いを控えていますか。	控えていない	少し控えている	中程度控えている	かなり控えている	全く控えている
Q23	地域での活動やイベント、行事への参加を控えていますか。	控えていない	少し控えている	中程度控えている	かなり控えている	全く控えている
Q24	家の中で転ぶのではないかと不安ですか。	不安はない	少し不安	中程度不安	かなり不安	ひどく不安
Q25	先行き歩けなくなるのではないかと不安ですか。	不安はない	少し不安	中程度不安	かなり不安	ひどく不安
回答数を記入してください →		0点=	1点=	2点=	3点=	4点=
回答結果を加算してください →		合計				点

ロコモ 25 ©2009自治医大整形外科教室 All rights reserved: 複写 可、改変 禁。学術的な使用、公的な使用以外の無断使用 禁

ロコモ度判定方法

ロコモ度1

ロコモ25の結果が7点以上

ロコモ度2

ロコモ25の結果が16点以上

3つのテストのうち、1つでも年代相応の平均に達しない場合は、現在の場合が続くと、将来ロコモになる可能性が高いと考えられます。将来に備えてロコモ対策を始めましょう！

詳しいロコモ対策は

[ロコモチャレンジ](#)

[検索](#)